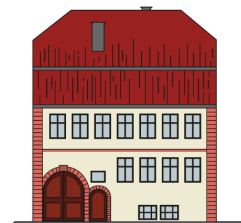


# Beitrittserklärung

Ich beantrage hiermit meinen Beitritt zum

## KulturGut e.V.

Gemeinnützige Gesellschaft zum Erhalt historischer Objekte



Ich erkenne die aktuell gültige Satzung an und verpflichte mich, die dem Vereinszweck dienenden Bestrebungen zu unterstützen.  
Der Mitgliedsbeitrag beträgt derzeit 50€ jährlich (ermäßigt 25€) und wird am Anfang des jeweiligen Kalenderjahres per Lastschrift eingezogen.  
Außerdem verpflichte ich mich zu einem jährlichen Arbeitseinsatz von 15 Stunden. Dieser Arbeitseinsatz kann durch einen Betrag von derzeit 5€ je Stunde abgegolten werden. Die Vergütung für nicht geleisteten Arbeitseinsatz wird jeweils im Folgejahr in Rechnung gestellt.

.....  
ORT, DATUM

.....  
UNTERSCHRIFT

---

### Angaben zur Person

.....  
VORNAME

.....  
NACHNAME

.....  
STRASSE, NR.

.....  
PLZ, ORT

.....  
TELEFON

.....  
E-MAIL

---

### Einzugsermächtigung

Hiermit erteile ich dem Verein KulturGut e.V. das Recht, Mitgliedsbeiträge von meinem Konto einzuziehen.

.....  
IBAN

.....  
BIC

.....  
BANK

..... €  
mein Mitgliedsbeitrag

.....  
ORT, DATUM

.....  
UNTERSCHRIFT

---

Bitte senden Sie ihre Beitrittserklärung an folgende Adresse:

KulturGut e.V.  
Josef Seubert  
Würzburger Str. 42  
97922 Lauda-Königshofen, Gerlachsheim